

Szanowni Państwo,

W związku z prowadzonymi pracami uzgodnieniowymi w ramach Zespołu Lokalnej Współpracy w Nadleśnictwie Opoczno oraz wydzielonymi obszarami, które w przyszłości mają otrzymać status lasów o zwiększonej funkcji społecznej, zwracam Państwa uwagę że zaproponowany dla zwiększonej funkcji społecznej obszar lasu Januszewickiego, poprzez budowę drogi S12, która wg dostępnych obecnie informacji przetnie las na pół, zostanie mocno ograniczony i straci większość swoich walorów rekreacyjnych i przyrodniczych.

W związku z powyższym proponuję Zespołowi:

- 1) Ponowić jako Zespół wnioski o zmianę prowadzenia powyższej inwestycji w sposób jak najmniej inwazyjny dla kompleksu leśnego „Januszewice”. Argumentem w sprawie może być właśnie utworzenie kompleksu leśnego „Januszewice” lasem o zwiększonej funkcji społecznej. Interwencja powinna w mojej ocenie dotrzeć do właściwego Ministerstwa.

- 2) Ustanowienie alternatywy dla kompleksu „Januszewice”, w sytuacji gdyby inwestycji związanej z budową trasy S12 nie udało się modyfikować.

Jako członek zespołu jako alternatywne rozwiązanie proponuję utworzenie części kompleksu lasu od wsi Bukowiec – Komorniki. Las ten na zaznaczonym poniżej obszarze stanowi w większości wydzielenie pod nasiennictwo, więc gospodarowanie zrębowe jest tam ograniczone a tym samym posiada cechy które czynią go atrakcyjnym wizualnie i przyrodniczo. Obszar posiada utwardzoną drogę, którą można w przyszłości poprowadzić ścieżkę edukacyjną. Na obszarze zaznaczonym, w wielu miejscach ścieżki edukacyjnej rosną okazałe dęby z czego jeden ustanowiony został pomnikiem przyrody. Ścieżkę edukacyjną można ułożyć poruszając się wzdłuż lokalizacji tych drzew, ponieważ wszystkie rosną przy drogach leśnych i zrębowych. Obszar ma duży potencjał do wykorzystania jako las o zwiększonej funkcji społecznej, leży stosunkowo blisko miasta powiatowego Opoczno, posiada szkółkę i leśniczówkę co stanowi również o możliwościach monitorowania i dbania o bezpieczeństwo korzystających z tego kompleksu. Jest tam wiele miejsc, w których można zorganizować miejsca wypoczynku – altany, ławki itp.

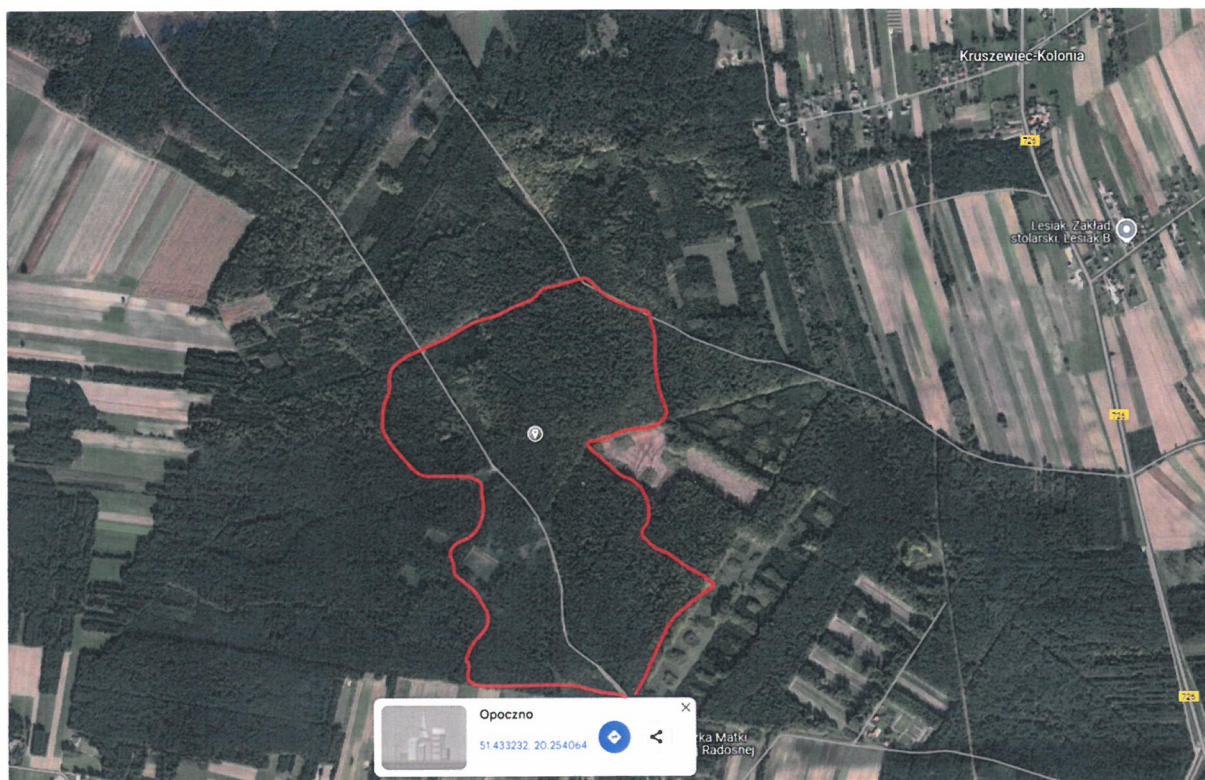
- 3) Ponadto, zwracam się z prośbą o możliwie szybkie zakończenie prac pozyskania drewna w lesie Januszewickim. Według zbieranych przeze mnie od kilku lat danych, średniorocznie las ten na powierzchni 6-7 ha jest gospodarowany w celu pozyskania drewna. 6-7 ha stanowi około 2% powierzchni lasu, czyli mniej więcej w takim tempie znikają z niego drzewa dorosłe stanowiące o atrakcyjności tego kompleksu- szczególnie dęby, z których las Januszewicki jest znany. Jeżeli więc zależy nam na zachowaniu jego walorów jako lasu o zwiększonej funkcji

społecznej, w mojej ocenie już teraz prace związane z pozyskaniem drewna powinny wyhamowywać. W mojej ocenie (nie mam danych za rok 2024 i 2025) w ostatnim czasie eksploatacja lasu ulega niestety dla tego kompleksu, nasileniu co jest sprzeczne z jego planowaną funkcją w przyszłości.

Proszę o pozytywne rozpatrzenie powyższych propozycji.

Z poważaniem

*Artur Kowalski*



1. *Propozycja dodatkowego wydzielenia lasu o zwiększonej funkcji społecznej. Punktem oznaczono lokalizację pomnika przyrody.*